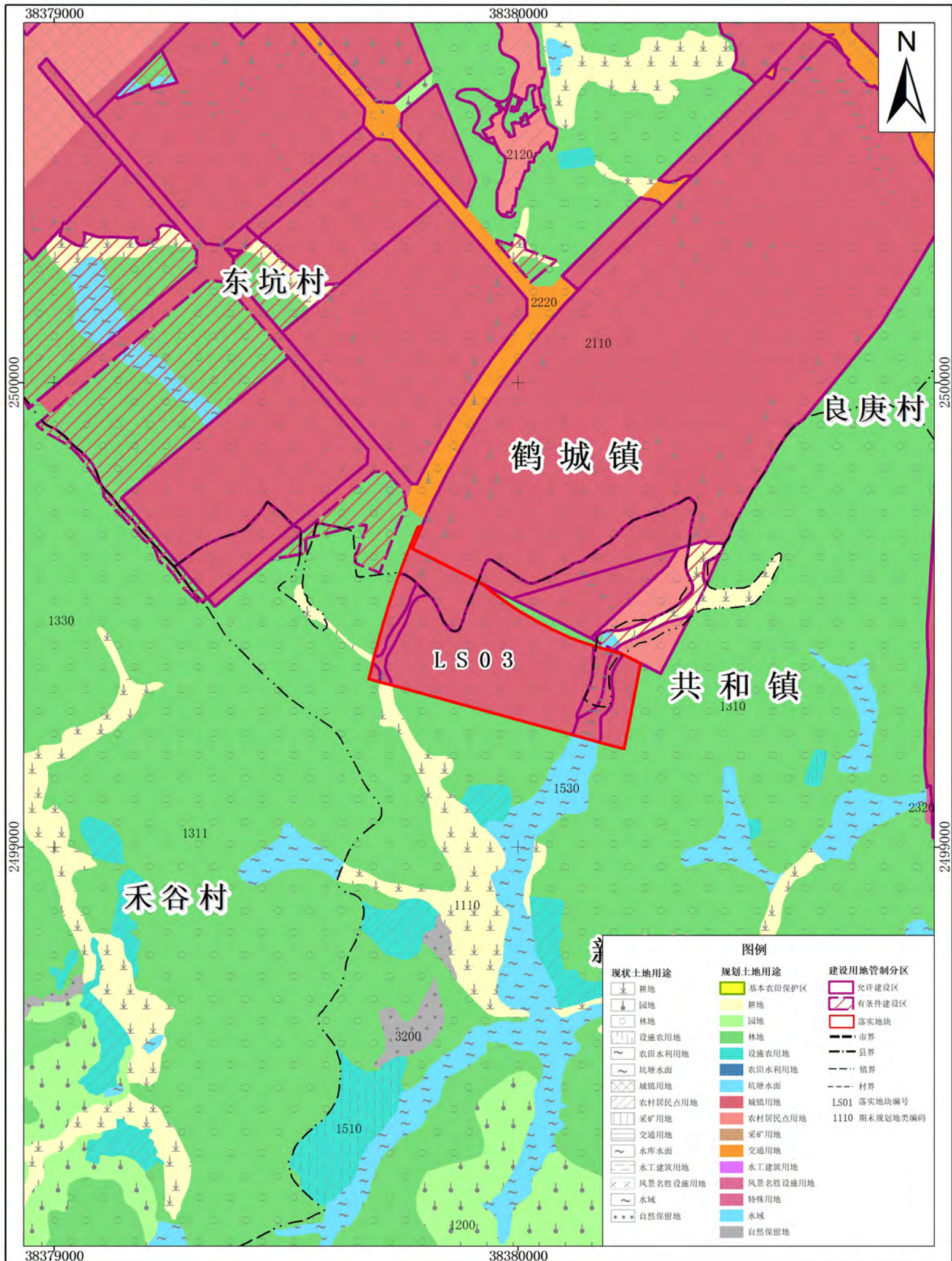
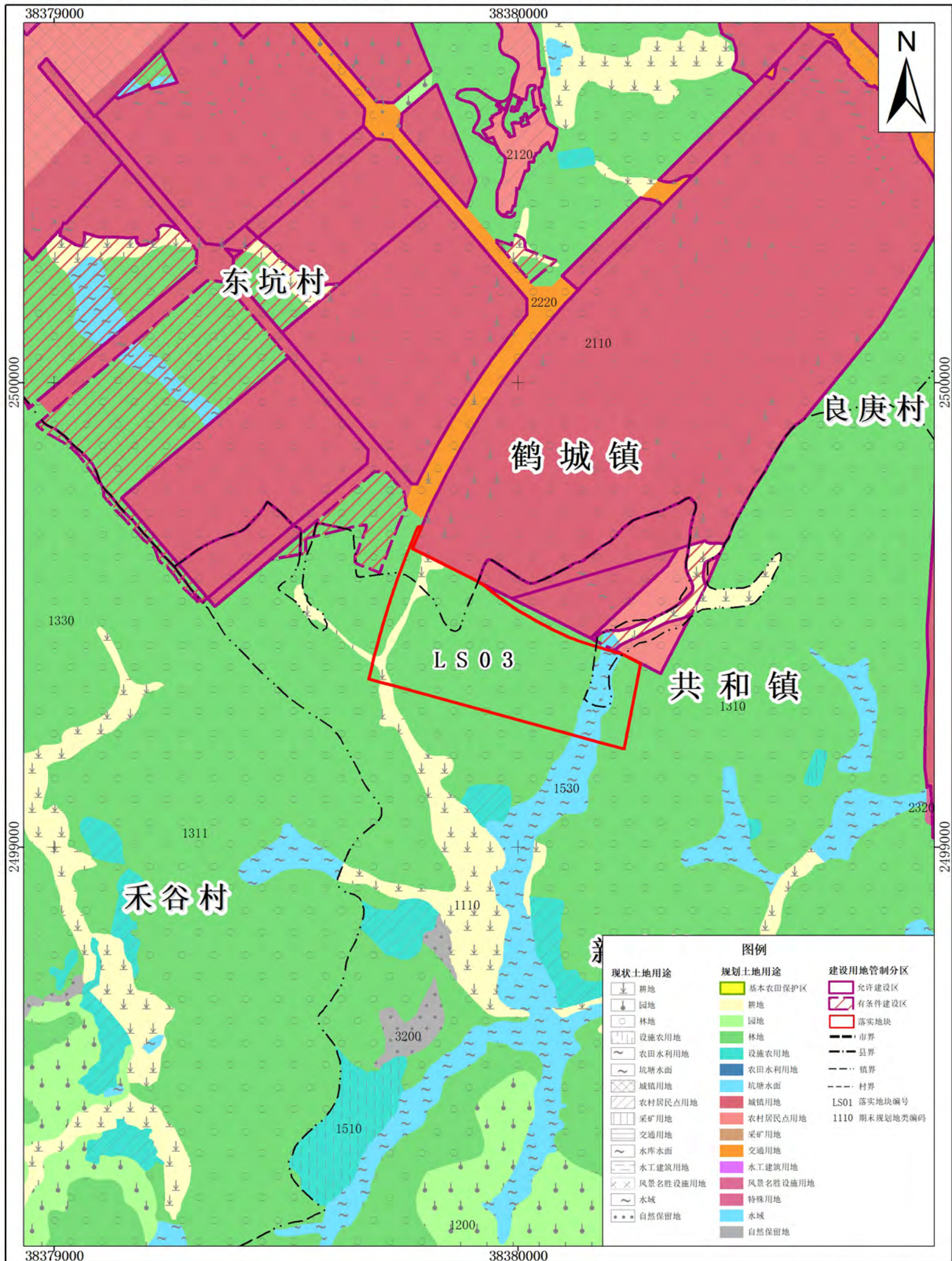


鹤山市共和镇落实地块土地利用规划图（落实后）



现状土地用途	规划土地用途	建设用地管制分区
耕地	基本农田保护区	允许建设区
园地	耕地	有条件建设区
林地	园地	落实地块
设施农用地	林地	市界
农田水利用地	设施农用地	县界
坑塘水面	农田水利用地	镇界
城镇用地	坑塘水面	村界
农村居民点用地	城镇用地	LS01 落实地块编号
采矿用地	农村居民点用地	1110 期末规划地类编码
交通用地	采矿用地	
水库水面	交通用地	
水工建筑用地	水工建筑用地	
风景名胜设施用地	风景名胜设施用地	
水域	特殊用地	
自然保留地	水域	
	自然保留地	

鹤山市共和镇落实地块土地利用规划图（落实前）



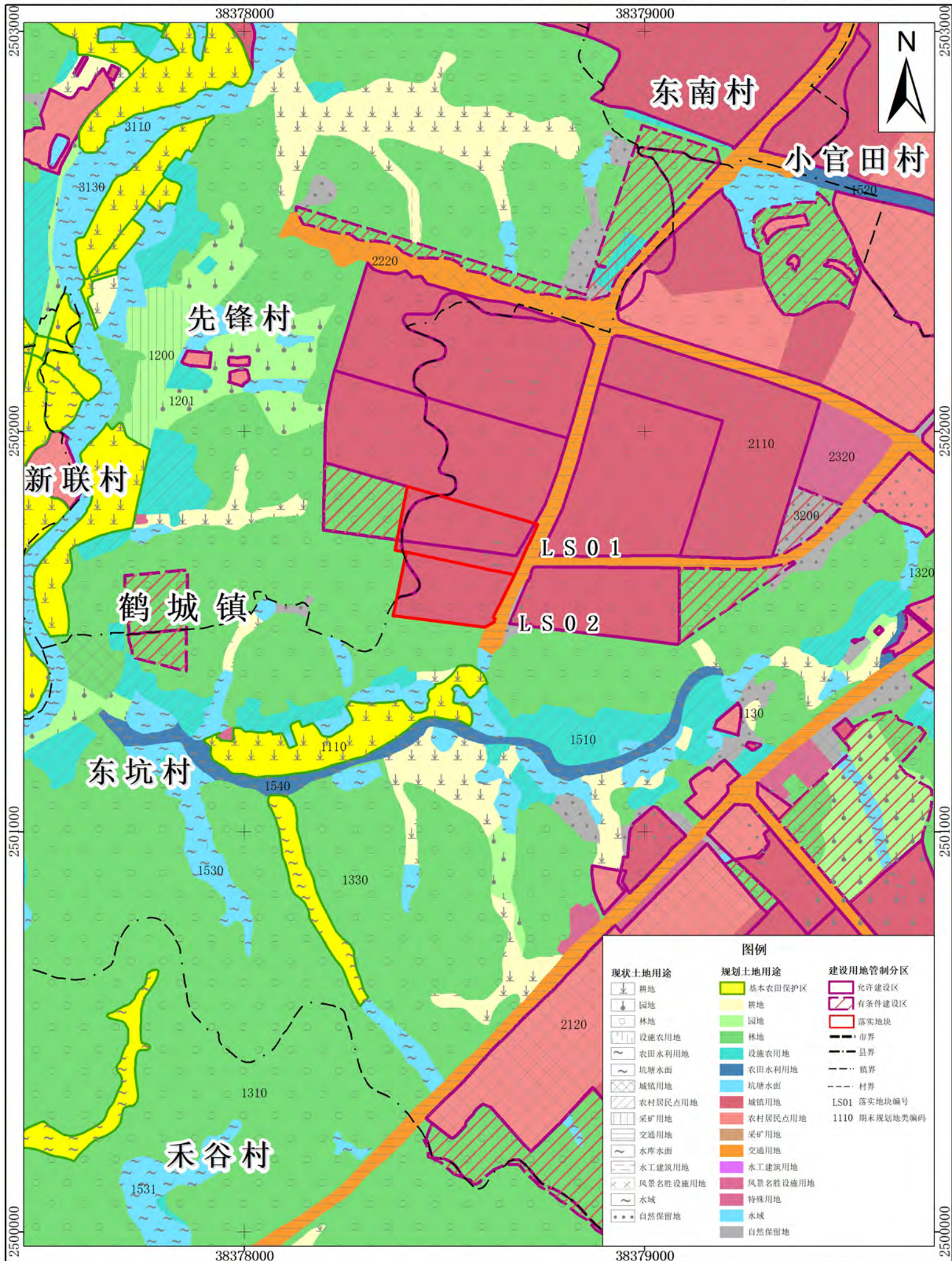
现状土地用途	规划土地用途	建设用地管制分区
耕地	基本农田保护区	允许建设区
园地	耕地	有条件建设区
林地	园地	落实地块
设施农用地	林地	市界
农田水利用地	设施农用地	县界
坑塘水面	农田水利用地	镇界
城镇用地	坑塘水面	村界
农村居民点用地	城镇用地	LS01 落实地块编号
采矿用地	农村居民点用地	1110 期末规划地类编码
交通用地	采矿用地	
水库水面	交通用地	
水工建筑用地	水工建筑用地	
风景名胜设施用地	风景名胜设施用地	
水域	特殊用地	
自然保留地	水域	
	自然保留地	

2000国家大地坐标系
1985国家高程基准

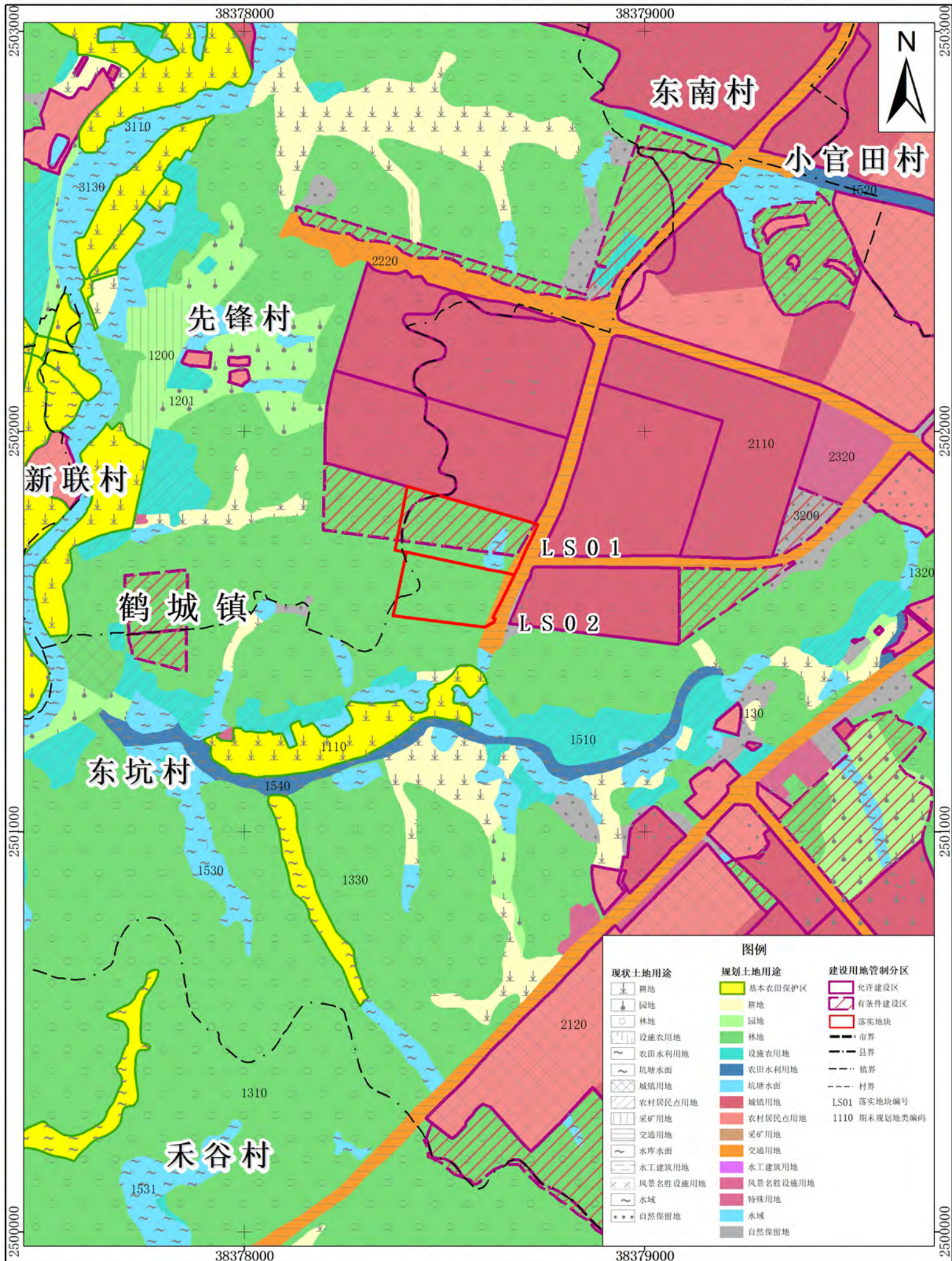
1:10000

鹤山市自然资源局
广东国地规划科技股份有限公司
2023年8月

鹤山市鹤城镇落实地块土地利用规划图（落实后）



鹤山市鹤城镇落实地块土地利用规划图（落实前）

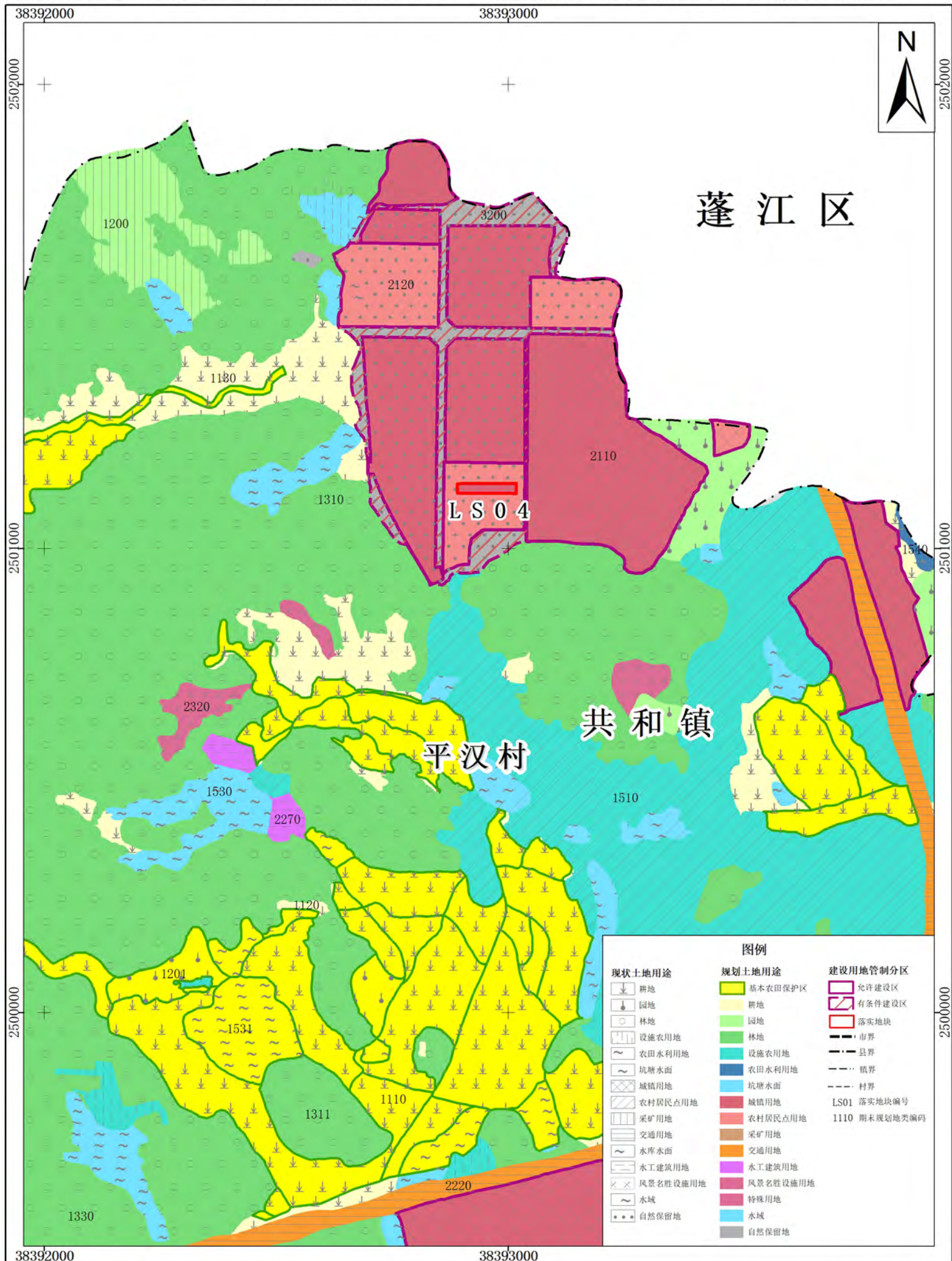


2000国家大地坐标系
1985国家高程基准

1:10000

鹤山市自然资源局
广东国地规划科技股份有限公司
2023年8月

鹤山市共和镇落实地块土地利用规划图（落实前）



蓬江区

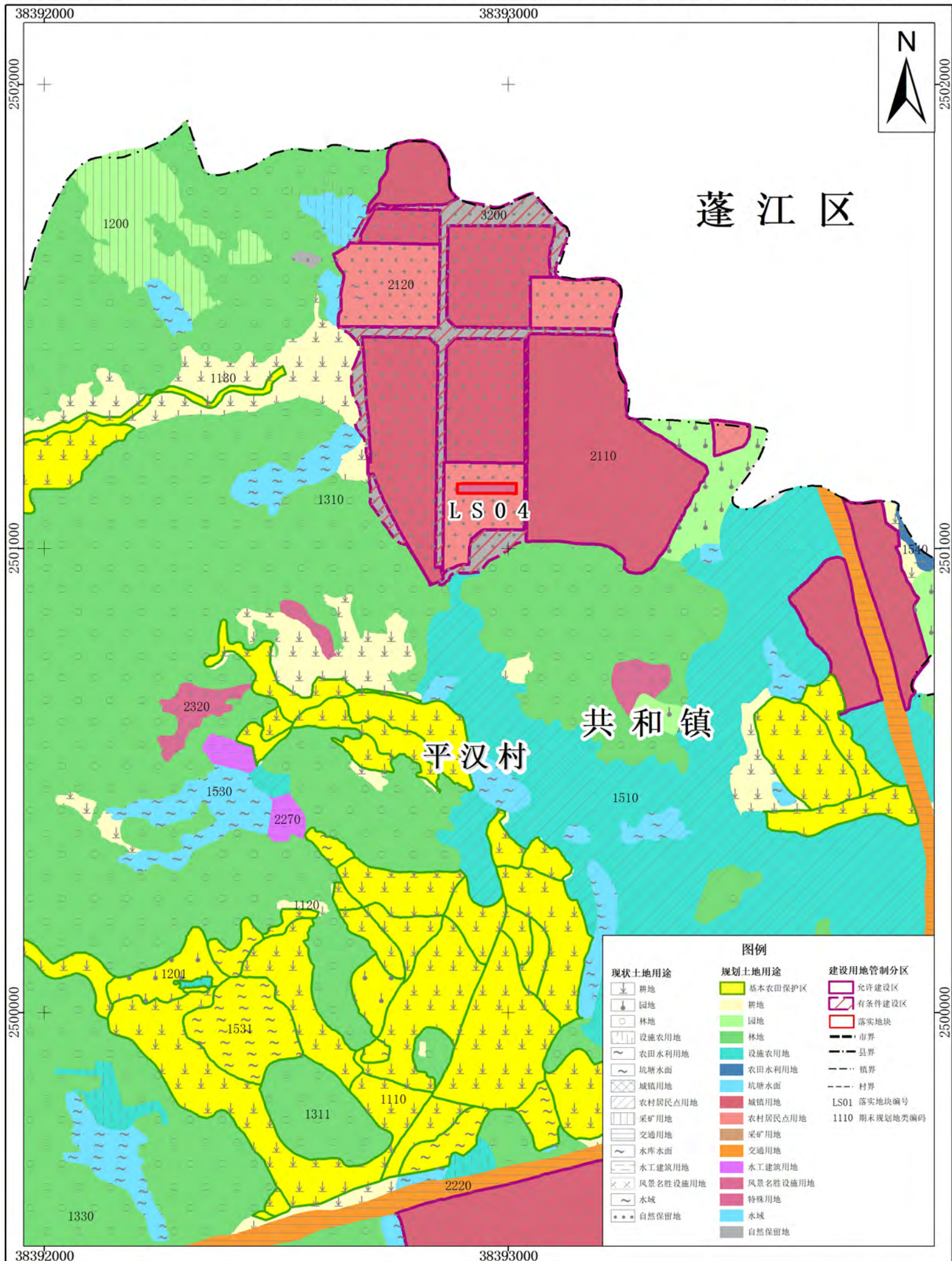
共和镇

平汉村

LS04

现状土地用途	规划土地用途	建设用地管制分区
耕地	基本农田保护区	允许建设区
园地	耕地	有条件建设区
林地	园地	落实地块
设施农用地	林地	市界
农田水利用地	设施农用地	县界
坑塘水面	农田水利用地	镇界
城镇用地	坑塘水面	村界
农村居民点用地	城镇用地	LS01 落实地块编号
采矿用地	农村居民点用地	1110 期末规划地类编码
交通用地	采矿用地	
水库水面	交通用地	
水工建筑用地	水工建筑用地	
风景名胜设施用地	风景名胜设施用地	
水域	特殊用地	
自然保留地	水域	
	自然保留地	

鹤山市共和镇落实地块土地利用规划图（落实前）



蓬江区

共和镇

平汉村

LS04

现状土地用途	规划土地用途	建设用地管制分区
耕地	基本农田保护区	允许建设区
园地	耕地	有条件建设区
林地	园地	落实地块
设施农用地	林地	市界
农田水利用地	设施农用地	县界
坑塘水面	农田水利用地	镇界
城镇用地	坑塘水面	村界
农村居民点用地	城镇用地	LS01 落实地块编号
采矿用地	农村居民点用地	1110 期末规划地类编码
交通用地	采矿用地	
水库水面	交通用地	
水工建筑用地	水工建筑用地	
风景名胜设施用地	风景名胜设施用地	
水域	特殊用地	
自然保留地	水域	
	自然保留地	