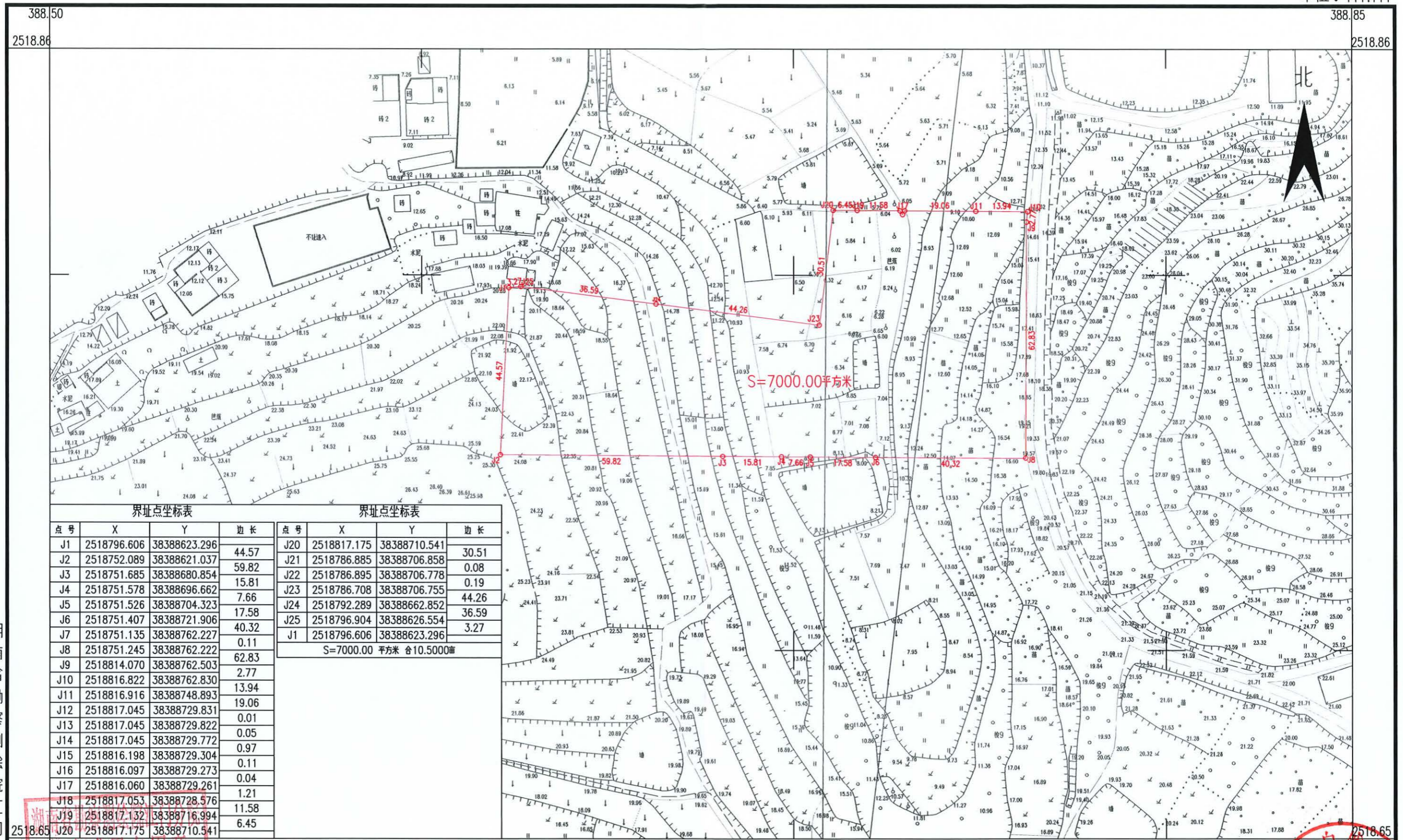


田 Autodesk 教育版产品制作
 鹤山市2023年度第十批次城镇建设用地图(LK328)
 鹤山市龙口镇青文村委会

单位: m.m²



界址点坐标表

界址点坐标表

点号	X	Y	边长	点号	X	Y	边长
J1	2518796.606	38388623.296	44.57	J20	2518817.175	38388710.541	30.51
J2	2518752.089	38388621.037	59.82	J21	2518786.885	38388706.858	0.08
J3	2518751.685	38388680.854	15.81	J22	2518786.895	38388706.778	0.19
J4	2518751.578	38388696.662	7.66	J23	2518786.708	38388706.755	44.26
J5	2518751.526	38388704.323	17.58	J24	2518792.289	38388662.852	36.59
J6	2518751.407	38388721.906	40.32	J25	2518796.904	38388626.554	3.27
J7	2518751.135	38388762.227	0.11	J1	2518796.606	38388623.296	
J8	2518751.245	38388762.222	62.83	S=7000.00 平方米 合10.5000亩			
J9	2518814.070	38388762.503	2.77				
J10	2518816.822	38388762.830	13.94				
J11	2518816.916	38388748.893	19.06				
J12	2518817.045	38388729.831	0.01				
J13	2518817.045	38388729.822	0.05				
J14	2518817.045	38388729.772	0.97				
J15	2518816.198	38388729.304	0.11				
J16	2518816.097	38388729.273	0.04				
J17	2518816.060	38388729.261	1.21				
J18	2518817.053	38388728.576	11.58				
J19	2518817.132	38388716.994	6.45				
J20	2518817.175	38388710.541					

由 Autodesk 教育版产品制作

由 Autodesk 教育版产品制作

湖南省勘测测绘院江门分院

技术成果专用章
 湖南省勘测测绘院江门分院
 2023年1月数字化制图

鹤山市自然资源局
 绘图员: 李志昌
 检查员: 金祥音
 审核员: 周泳峰

2000国家大地坐标系: 中央子午线114度
 1985国家高程基准, 等高距为1米
 2007年版式

1:1000

由 Autodesk 教育版产品制作