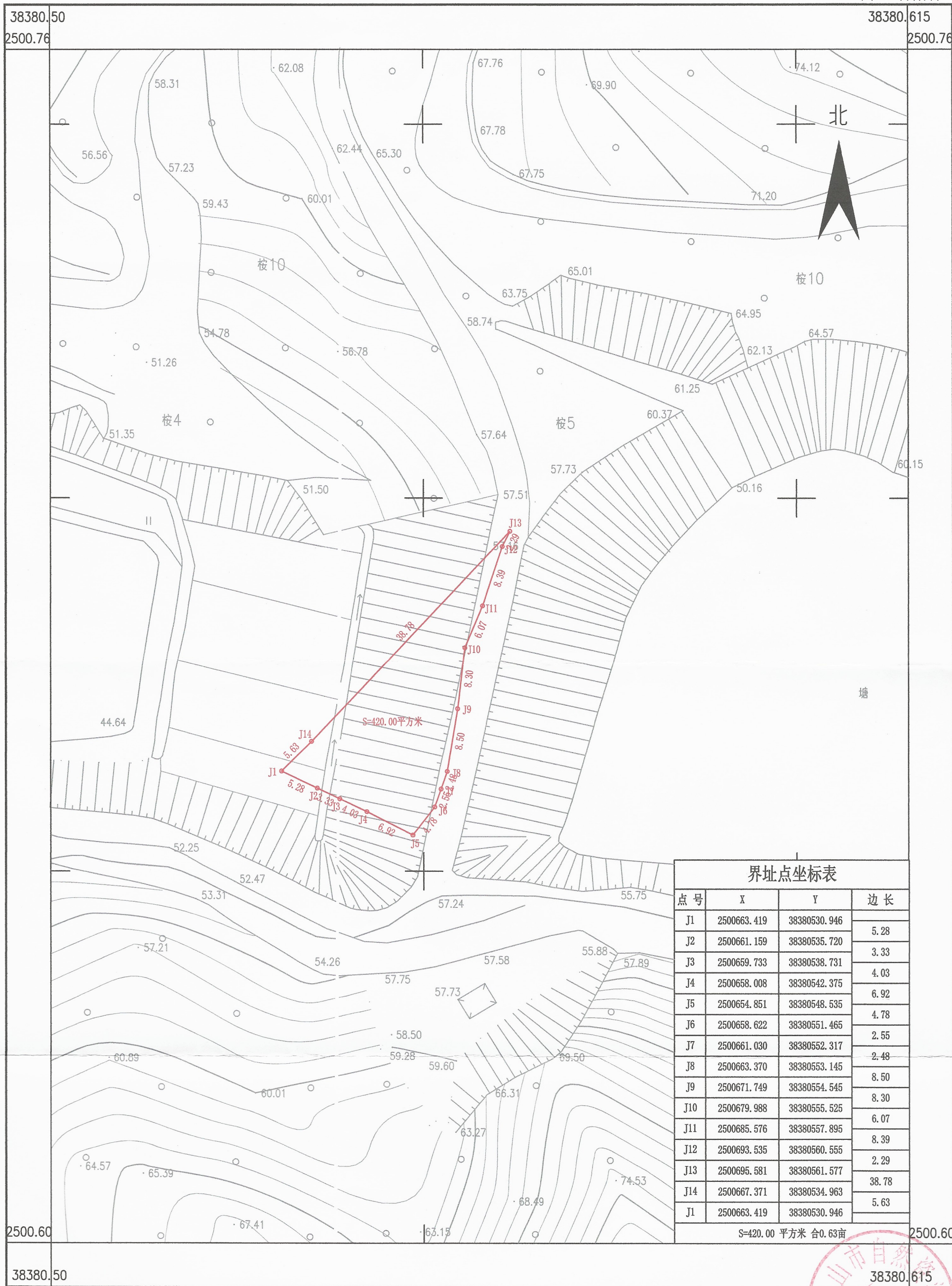


江鹤一级公路(S270)支线(老围)至县道大圣线(X561)(宋屋)连接线工程(一期)用地勘测定界图(HC577)

鹤山市鹤城镇东坑村委会

单位: m.m<sup>2</sup>



点号	X	Y	边长
J1	2500663.419	38380530.946	5.28
J2	2500661.159	38380535.720	3.33
J3	2500659.733	38380538.731	4.03
J4	2500658.008	38380542.375	6.92
J5	2500654.851	38380548.535	4.78
J6	2500658.622	38380551.465	2.55
J7	2500661.030	38380552.317	2.48
J8	2500663.370	38380553.145	8.50
J9	2500671.749	38380554.545	8.30
J10	2500679.988	38380555.525	6.07
J11	2500685.576	38380557.895	8.39
J12	2500693.535	38380560.555	2.29
J13	2500695.581	38380561.577	38.78
J14	2500667.371	38380534.963	5.63
J1	2500663.419	38380530.946	

S=420.00 平方米 合0.63亩

鹤山市山水测绘有限公司

2020年6月数字化制图  
 2000国家大地坐标系, 中央子午线114度  
 1985国家高程基准, 等高距为1米  
 2007年版式  
 证书编号: 丙测资字4424251

1:500

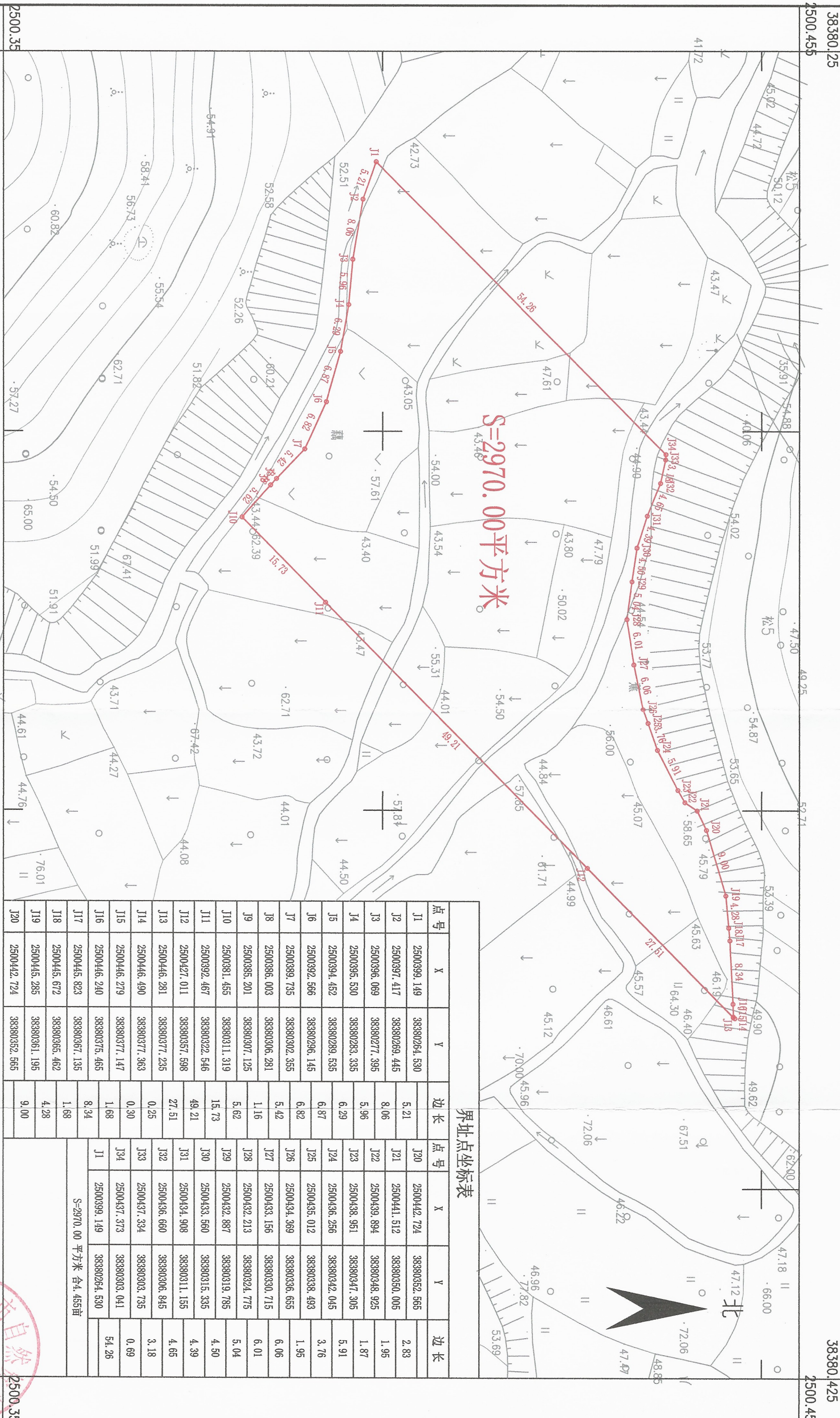
鹤山市自然资源局  
 绘图员: 陈伟健  
 检查员: 周军  
 审核员: 周泳锋



江鹤一级公路（S270）支线（老围）至县道大径线（X561）（宋屋）连接线工程（一期）用地勘测定界图（HC578）

鹤山市鹤城镇东坑村委会

单位：m.m<sup>2</sup>



界址点坐标表

点号	X	Y	边长	点号	X	Y	边长
J1	2500399.149	38380264.530	5.21	J20	2500442.724	38380352.565	2.83
J2	2500397.417	38380269.445	8.06	J21	2500441.512	38380350.005	1.95
J3	2500396.069	38380277.395	5.96	J22	2500439.894	38380348.925	1.87
J4	2500395.530	38380283.335	6.29	J23	2500438.951	38380347.305	5.91
J5	2500394.452	38380289.535	6.87	J24	2500436.256	38380342.045	3.76
J6	2500392.566	38380296.145	6.82	J25	2500435.012	38380338.493	1.95
J7	2500389.735	38380302.355	5.42	J26	2500434.369	38380336.655	6.06
J8	2500386.003	38380306.281	1.16	J27	2500433.156	38380330.715	6.01
J9	2500385.201	38380307.125	5.62	J28	2500432.213	38380324.775	5.04
J10	2500381.455	38380311.319	15.73	J29	2500432.887	38380319.785	4.50
J11	2500392.467	38380322.546	49.21	J30	2500433.560	38380315.335	4.39
J12	2500427.011	38380357.598	27.51	J31	2500434.908	38380311.155	4.65
J13	2500446.281	38380377.235	0.25	J32	2500436.660	38380306.845	3.18
J14	2500446.490	38380377.363	0.30	J33	2500437.334	38380303.735	0.69
J15	2500446.279	38380377.147	1.68	J34	2500437.373	38380303.041	54.26
J16	2500446.240	38380375.465	8.34	S=2970.00 平方米 合4.455亩			
J17	2500445.823	38380367.135	1.68				
J18	2500445.672	38380365.462	4.28				
J19	2500445.285	38380361.195	9.00				
J20	2500442.724	38380352.565					

38380125 2500.35 38380125 2500.35

2020年6月数字化制图  
 1985国家高程基准，等高线为1米  
 2007年模式  
 证书编号：丙测资字4424251

鹤山市山水测绘有限公司  
 38380125 2500.35  
 38380125 2500.35

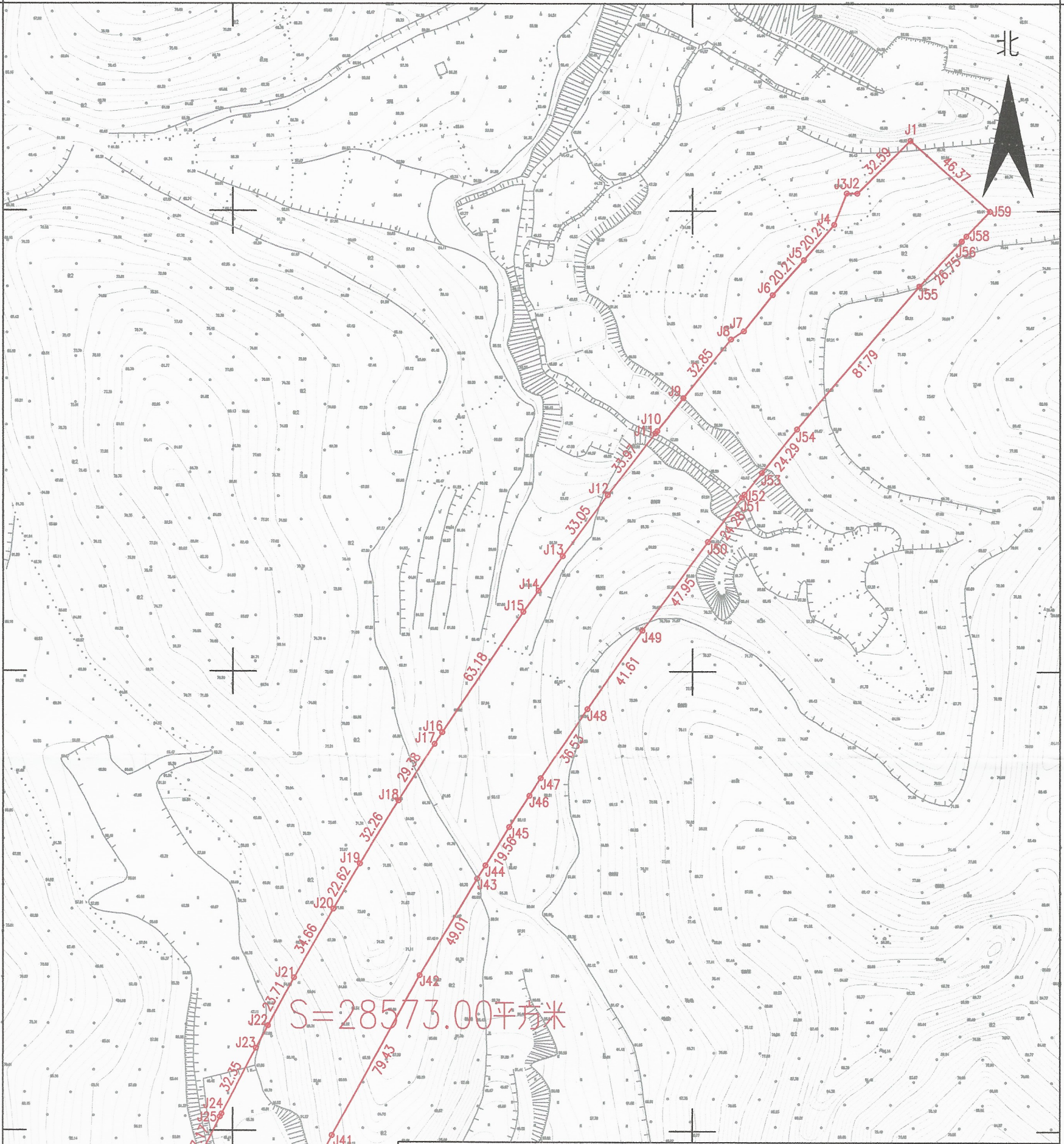


江鹤一级公路(S270)支线(老围)至县道大圣线(X561)(宋屋)连接线工程(一期)用地勘测定界图(HC579)

鹤山市鹤城镇东坑村委会

单位: m.m<sup>2</sup>

38379.7 2500.29 38380.16 2500.29



S=28573.00平方米

界址点坐标表

点号	X	Y	边长	点号	X	Y	边长	点号	X	Y	边长	点号	X	Y	边长
J1	2500230.751	38380094.870	32.59	J20	2499896.775	38379843.773	34.66	J39	2499749.712	38379819.042	21.19	J58	2500189.088	38380119.218	14.93
J2	2500207.796	38380071.743	4.58	J21	2499866.639	38379826.643	23.71	J40	2499768.677	38379828.504	32.83	J59	2500199.914	38380129.504	46.37
J3	2500207.870	38380067.162	14.81	J22	2499845.809	38379815.323	11.01	J41	2499738.056	38379843.167	79.43	J1	2500230.751	38380094.870	49.01
J4	2500194.106	38380061.687	20.21	J23	2499836.139	38379810.067	32.35	J42	2499677.745	38379881.289	49.01	S=28573.00平方米 合42.8595亩			
J5	2500178.815	38380046.478	20.21	J24	2499807.427	38379795.157	1.57	J43	2499629.832	38379906.391	6.79				
J6	2500163.819	38380034.928	20.22	J25	2499806.037	38379794.435	27.17	J44	2499515.599	38379909.971	19.56				
J7	2500147.972	38380022.377	6.69	J26	2499781.714	38379782.317	9.75	J45	2499432.212	38379920.288	16.16				
J8	2500144.406	38380016.718	18.24	J27	2499782.542	38379772.602	2.31	J46	2499345.793	38379929.041	9.16				
J9	2500118.859	38379996.074	1.26	J28	2499780.282	38379772.143	20.42	J47	2499263.492	38379934.005	36.53				
J10	2500104.671	38379984.610	1.26	J29	2499761.058	38379765.268	20.26	J48	2499183.850	38379964.326	41.61				
J11	2500103.677	38379983.843	33.97	J30	2499742.227	38379757.804	9.77	J49	2500017.910	38379978.232	47.95				
J12	2500076.732	38379963.159	33.05	J31	2499732.558	38379759.188	41.18	J50	2500056.447	38380006.759	24.28				
J13	2500050.141	38379943.525	11.36	J32	2499707.248	38379751.671	10.10	J51	2500075.671	38380021.593	1.78				
J14	2500035.325	38379932.974	63.18	J33	2499716.441	38379755.852	6.99	J52	2500077.080	38380022.681	12.11				
J15	2500026.073	38379926.385	6.03	J34	2499713.784	38379755.543	6.41	J53	2500086.527	38380030.263	24.29				
J16	2499973.632	38379891.144	28.38	J35	2499706.812	38379755.083	2.68	J54	2500105.470	38380045.468	81.79				
J17	2499968.625	38379887.779	32.26	J36	2499700.411	38379755.423	2.68	J55	2500167.544	38380096.719	26.75				
J18	2499943.807	38379872.059	22.62	J37	2499697.761	38379755.804	30.88	J56	2500186.877	38380117.210	0.08				
J19	2499916.265	38379855.261	22.62	J38	2499726.159	38379807.941	26.04	J57	2500186.929	38380117.154	2.99				
J20	2499896.775	38379843.773		J39	2499749.712	38379819.042		J58	2500189.088	38380119.218					

鹤山市山水测绘有限公司

2499.65

38379.7

2499.65

38380.16

2020年6月数字化制图

1:2000

2000国家大地坐标系, 中央子午线114度

1985国家高程基准, 等高距为1米

2007年版式

证书编号: 丙测资字4424251



绘图员: 陈伟健

检查员: 周军

审核员: 周泳锋