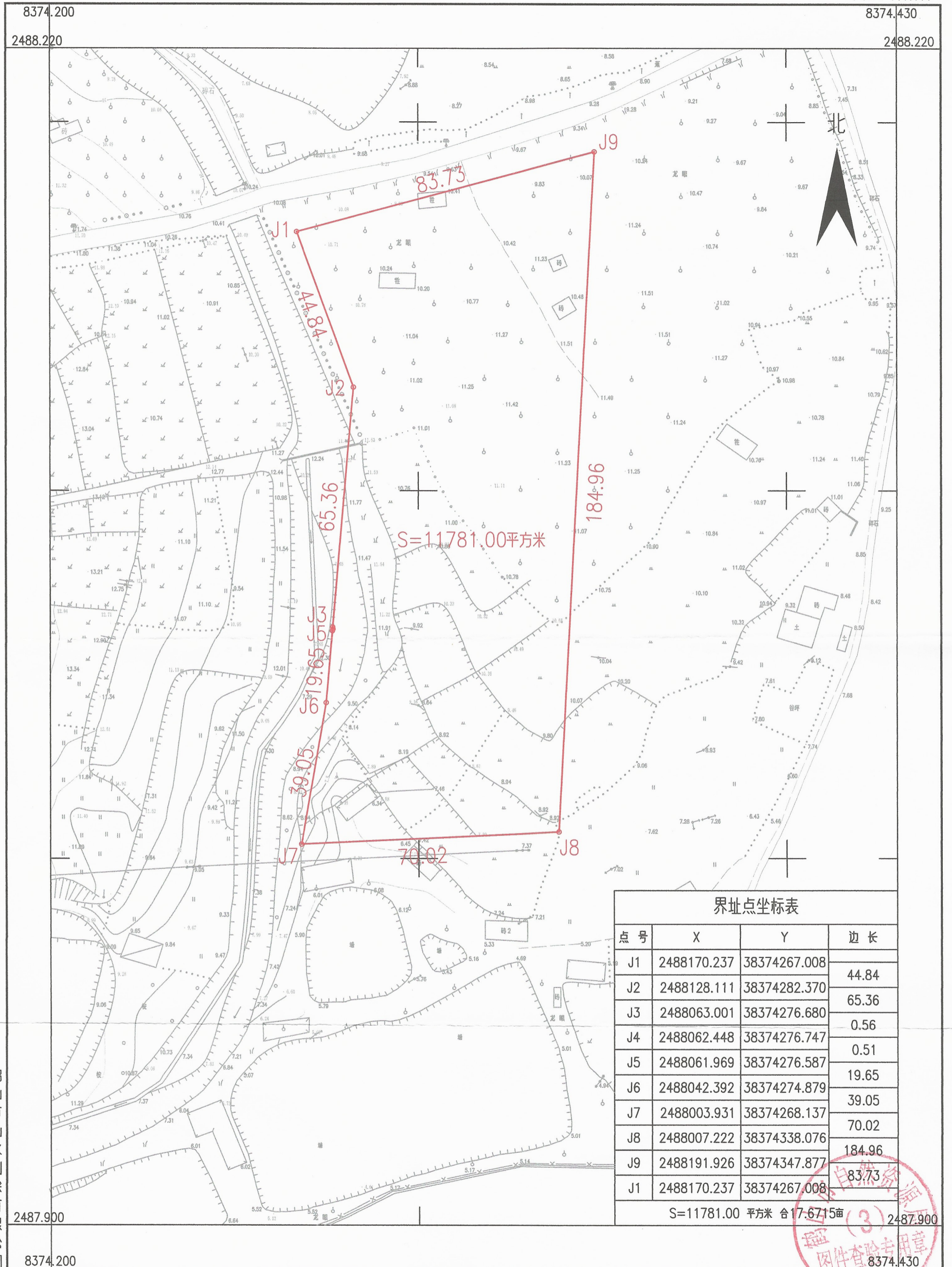


# 2020年度第十四批次城镇建设用地勘测定界图 (ZS351)

鹤山市址山镇四九村民委员会 (土名: 白露顶)

单位: m.m<sup>2</sup>



鹤山市山水测绘有限公司

2487.900

8374.200

2487.900

8374.430

2020年10月数字化制图  
 2000国家大地坐标系: 中央子午线为113°E  
 1985国家高程基准: 高程单位为米  
 2007版图例  
**鹤山市山水测绘有限公司**  
**出图专用章**  
 证书编号: 丙测资字4424251

1:1000

自然资  
 图件查验专用章  
 (3)

绘图员: 姜立转  
 检查员: 周军  
 审核员: 周泳锋